



NARODOWY  
FUNDUSZ  
SKŁADKOWY

**TUZ**  
UBEZPIECZENIA

**1**  
miejsce

w rankingu „Liderzy ubezpieczeń  
dla dzieci i młodzieży”  
Gazety Ubezpieczeniowej  
Wrzesień 2021



## BEZPIECZNA NAUKA

### Dlaczego warto kupić ubezpieczenie szkolne?

- ochrona przez 24 godziny na dobę, 7 dni w tygodniu
- zarówno w Polsce, jak i na całym świecie
- w szkole, w domu, na wakacjach i podczas uprawiania sportu, nawet wyczynowego (dla uczniów poniżej 20 roku życia)
- jedna z najbardziej atrakcyjnych ofert cenowych na rynku - już od 42 złotych rocznie
- wypłata świadczenia w przypadku szkody, nawet w ciągu 3 dni od dostarczenia pełnej dokumentacji.

### Kto może skorzystać?

Ubezpieczamy małe i duże dzieci od urodzenia do 25 roku życia, niezależnie od placówki do jakiej uczęszczają.

### Świadczenia wypłacane za szeroki zakres uszczerbków i urazów, m.in. za:



pobyt w szpitalu wskutek  
nieszczęśliwego wypadku lub choroby



trwały uszczerbek na zdrowiu powstały  
w wyniku nieszczęśliwego wypadku



koszty leczenia w następstwie wypadku w tym  
koszty koniecznych operacji plastycznych oraz koszty  
rehabilitacji w następstwie nieszczęśliwego wypadku



koszty nabycia środków pomocniczych,  
jak: protezy, kule, wózek inwalidzki etc.



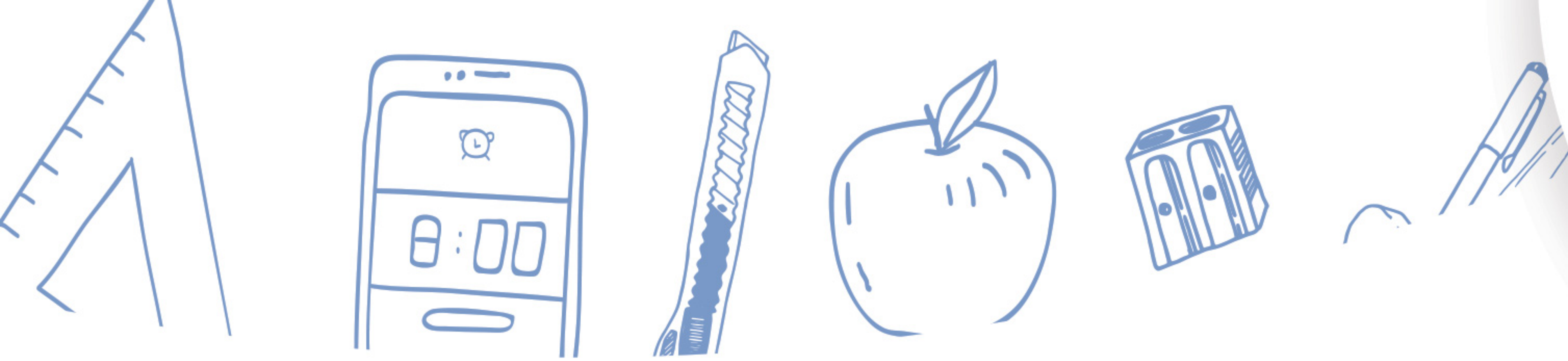
oparzenia



zdiagnozowanie boreliozy



zatrucie pokarmowe



## Dopasuj ubezpieczenie do swoich potrzeb

Ubezpieczenie NNW dla dzieci, młodzieży i studentów. Ochrona od urodzenia do 25 roku życia obejmuje następstwa nieszczęśliwych wypadków na całym świecie, 24h/dobę, w szkole i poza nią, również podczas wyczynowego uprawiania sportu.

Świadczenia w PLN	Wariant I	Wariant II	Wariant III	Wariant IV	Wariant V
Śmierć Ubezpieczonego na terenie placówki w wyniku nieszczęśliwego wypadku*	30 000	44 000	70 000	100 000	160 000
Śmierć Ubezpieczonego w wyniku nieszczęśliwego wypadku (również wskutek zawału serca, udaru mózgu lub ataku epilepsji)	<b>15 000</b>	<b>22 000</b>	<b>35 000</b>	<b>50 000</b>	<b>80 000</b>
Śmierć Ubezpieczonego w wyniku wypadku komunikacyjnego*	22 500	33 000	52 500	75 000	120 000
Trwały uszczerbek na zdrowiu w następstwie nieszczęśliwego wypadku (również wskutek zawału serca, udaru mózgu lub ataku epilepsji)	15 000	22 000	35 000	50 000	80 000
Trwały uszczerbek na zdrowiu spowodowany nieszczęśliwym wypadkiem – świadczenie za każdy 1 % uszczerbku (również wskutek zawału serca, udaru mózgu lub ataku epilepsji)	150	220	350	500	800
Pobyt w szpitalu w następstwie nieszczęśliwego wypadku (płatne od 1 dnia pobytu w szpitalu do 100 dni pod warunkiem, że pobyt trwał nie krócej niż 2 dni)	50 za dzień	50 za dzień	100 za dzień	100 za dzień	100 za dzień
Pobyt w szpitalu w następstwie choroby (płatne od 1 dnia pobytu w szpitalu do 90 dni pod warunkiem, że pobyt trwał nie krócej niż 3 dni)	50 za dzień	50 za dzień	100 za dzień	100 za dzień	100 za dzień
Pobyt w szpitalu w następstwie zachorowania na COVID 19 (jednorazowe świadczenie płatne pod warunkiem, że pobyt trwał, co najmniej 2 dni)	150	150	150	150	150
Leczenie uciążliwe w następstwie nieszczęśliwego wypadku	150	220	220	220	220
Zwrot kosztów leczenia poniesionych w następstwie nieszczęśliwego wypadku	1 500	2 000	2 500	3 000	3 000
Zwrot kosztów rehabilitacji poniesionych w następstwie nieszczęśliwego wypadku	1 000	1 000	1 000	1 000	1 000
Zwrot kosztów leczenia stomatologicznego w następstwie nieszczęśliwego wypadku, podczas którego doszło do uszkodzenia zęba stałego	1 000	1 000	1 000	1 000	1 000
Zwrot kosztów zakupu, wypożyczenia, naprawy przedmiotów ortopedycznych i środków pomocniczych	3 600	3 600	3 600	3 600	3 600
Zwrot kosztów naprawy lub zakupu okularów korekcyjnych i aparatu słuchowego uszkodzonego w wyniku nieszczęśliwego wypadku na terenie Placówki oświatowej	200	200	200	200	200
Zwrot kosztów wycieczki szkolnej	500	500	500	500	500
Pogryzienie przez psa, pokąsanie, użądlenie	150	220	350	500	800
Wstrząśnienie mózgu w następstwie nieszczęśliwego wypadku	150	220	350	500	800
Zatrucie pokarmowe, zatrucie gazami lub porażenie piorunem, prądem	750	1100	1750	2500	4000
Poważne zachorowanie: cukrzyca typu I, dystrofia mięśniowa, guzy śródczaszkowe, inwazyjna choroba pneumokokowa, niewydolność nerek, niewydolność wątroby, nowotwór złośliwy, oponiak, sepsa, śpiączka, zapalenie opon mózgowo-rdzeniowych, stwardnienie rozsiane – świadczenie jednorazowe	1 000	1 000	1 000	1 000	1 000
Zdiagnozowanie boreliozy	1 500 zł	1 500 zł	1 500 zł	1 500 zł	1 500 zł
Oparzenia w NNW (II stopnia - 200 zł, III stopnia - 400 zł)	200 zł/ 400 zł	200 zł/ 400 zł	200 zł/ 400 zł	200 zł/ 400 zł	200 zł/ 400 zł
Odmrożenia (II stopnia - 200 zł, III stopnia - 400 zł)	200 zł/ 400 zł	200 zł/ 400 zł	200 zł/ 400 zł	200 zł/ 400 zł	200 zł/ 400 zł
Sport wyczynowy (sport uprawiany przez Ubezpieczonego w celu uzyskania, w drodze indywidualnej lub zbiorowej rywalizacji, maksymalnych wyników sportowych, polegająca na uprawianiu przez Ubezpieczonego sportu poprzez uczestniczenie w treningach, zawodach, zgrupowaniach i obozach kondycyjnych lub szkoleniowych w ramach pozaszkolnych klubów, związków i organizacji sportowych - do 20 roku życia)	Tak	Tak	Tak	Tak	Tak
<b>Składka roczna za osobę</b>	<b>42 zł</b>	<b>54 zł</b>	<b>76 zł</b>	<b>102 zł</b>	<b>145 zł</b>

\*Wysokość świadczenia skumulowana ze świadczeniem z tytułu śmierci Ubezpieczonego w następstwie nieszczęśliwego wypadku

**W przypadku pytań zapraszamy do kontaktu:**



**58 500 50 58 lub 502 496 244**  
od poniedziałku do piątku w godzi. 9.00 - 15.00



Zeskanuj kod  
i zapoznaj się z ofertą